

# あのなっす。 vol.05

— かつの厚生病院つうしん —

※「あのなっす」とは地域の方言で「あのね」の意味です

かつの厚生病院広報誌

平成30年4月発行

発行／秋田県厚生農業協同組合連合会  
かつの厚生病院  
〒018-5201 秋田県鹿角市花輪字向畑18番地  
TEL:0186-23-2111(代表)  
FAX:0186-23-3653  
ホームページ/<http://www.hspkazuno.kazuno.akita.jp>  
Eメール/[kazunohp@hspkazuno.kazuno.akita.jp](mailto:kazunohp@hspkazuno.kazuno.akita.jp)



# 新採用職員(医師)

～よろしくお願ひします。



櫻庭 泰

## 精神科

4月からかづの厚生病院に赴任となりました櫻庭と申します。微力ながら地域医療に貢献できるように一生懸命頑張ります。どうぞよろしくお願ひいたします。



大野 正人

## 精神科

4月より勤務させていただくことになりました。私自身、初めて鹿角地域での診療に携わることになりますが、全力で頑張つてまいりますのでよろしくお願ひいたします。

## 泌尿器科

4月から約10年ぶりに赴任となりました野澤立です。また鹿角に戻ってこられたことを大変うれしく思っております。引き続き、患者様が納得できる診療と説明を心がけ全力で取り組む所存です。どうぞよろしくお願ひいたします。



野澤 立

## 産婦人科

この度、かづの厚生病院に赴任いたしました佐藤と申します。以前にもかづの厚生病院に勤務させていただいており、再度、鹿角地域で貢献できるように一生懸命頑張りますのでよろしくお願ひいたします。



佐藤 亘

## 産婦人科

4月からかづの厚生病院に赴任いたしました。地域住民の皆様のお役に立てるよう精一杯頑張ります。どうぞよろしくお願ひいたします。



岡部 基成

## 平成30年度 医師の勤務交代について

### 【採用】

役 職	診 療 科	氏 名	旧 任
診療科長	泌尿器科	野澤 立	能代厚生医療センター
診療科長	産婦人科	佐藤 亘	秋田大学
医 長	精 神 科	櫻庭 泰	岐阜県精神保健福祉センター
医 長	精 神 科	大野 正人	大阪赤十字病院
医 師	産婦人科	岡部 基成	秋田大学

地域医療のため精一杯頑張ります。どうぞよろしくお願ひいたします。

### 【退 職】

役 職	診 療 科	氏 名	新 任
診療科長	産婦人科	下田 勇輝	秋田大学
医 長	皮 膚 科	井上 剛	岩手医科大学

在職中は大変お世話になりました！ありがとうございました！



## 市民町民公開講座のお知らせ



今年度の市民町民公開講座では、岩手医科大学耳鼻咽喉科の平海先生が聞こえをテーマに講演いたします。

難聴の方は非常に多く、65歳以上の3人に1人は聞こえに不自由を感じています。「年のせいだから」と放置されることも多いのですが、最近の研究では中年で難聴があると認知症になる危険性が2倍近くになり、その悪影響は年齢とともに増大することがわかってきました。

認知症以外にもうつ傾向が出たり、転びやすくなったり、耳の悪化はさまざまな老化現象につながります。難聴を完全に治すことは難しいのですが、補聴器や手術、日常生活の工夫で聞き取りをより良くできる場合もあります。

今回の講座は、難聴と老化の関係、どんな治療があるのか、どのような人は治療をした方が良いかについて、詳しくお話しを聞ける絶好の機会となります。

ぜひ足をお運びください。

ぜひ足をお運びください。

### 平成30年度 岩手医科大学市民町民公開講座

日時：平成30年5月25日(金)

午後2時～午後4時

会場：かづの厚生病院 講堂

テーマ：「より良い聞こえで始める老化予防」

講師：岩手医科大学

耳鼻咽喉科・頭頸部外科

准教授 平海 晴一 先生

主催：秋田県・鹿角市・小坂町・

岩手医科大学・かづの厚生病院

後援：一般社団法人鹿角市鹿角郡医師会・

秋田リオン補聴器センター



## 新採用職員(新人)

～よろしくお願ひします。

### 栄養科 管理栄養士

患者様の気持ちに寄り添った医療の提供ができる管理栄養士となるために、まずは与えられた仕事にしっかり取り組み、毎日の知識と技能の向上に努めたいと思います。



古家 鈴

### 看護部 看護師

学び続ける姿勢を大切に、確かな知識、技術を身につけていきたいです。そして、患者さんの心に寄り添い、地域の皆さんに信頼される看護師を目指し頑張ります。



関 美咲

### 薬剤科 薬剤師

この春からかづの厚生病院で働くことになりました。少しでも早く仕事を覚えて一人前の薬剤師になれるよう頑張っていくのでこれからよろしくお願ひします。



工藤 航也

### 放射線科 診療放射線技師

今年度から診療放射線技師になりました後藤です。少しでも早く仕事を覚えて戦力になれるよう日々精進していきたいと考えます。至らぬ点も多々ありますがよろしくお願ひします。



後藤 駿之介

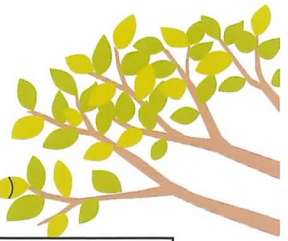
### リハビリテーション科 理学療法士

4月より理学療法士として入職しました藤田和です。社会人1年目でまだまだ未熟ではありますが、鹿角地域の皆様のお役に立てるよう精一杯頑張ります。よろしくお願ひします。



藤田 和





# かつの厚生病院 外来診療のご案内

※平成30年5月1日以降の診療予定表（4月10日時点の情報で作成。5月以降、診療日等変更になる場合があります。）

<b>受付</b>	<b>初診・再来 午前8:00～11:00</b> 科ごとに記載がないものは上記受付時間となります。	<b>休診</b>	<b>土・日・祝</b> 8月13日（午後12時30分から） 8月14日、12月30日～1月3日
-----------	-------------------------------------------------------	-----------	--------------------------------------------------------

   診療
    休診
 

- 都合により休診や受付時間を変更する場合があります。
- ★が付いている曜日は変更となる場合がありますので、受診前にお問い合わせください。

診療科名	曜日	月	火	水	木	金	備考
消化器内科	原則予約制						
循環器内科	原則予約制						
呼吸器内科	原則予約制		休診		休診		初診受付には紹介状をご持参ください。水曜日は第2第4第5水曜日のみ診察となります。
神経内科		休診	休診	休診		休診	
外科	原則予約制						
脳神経外科							
整形外科	原則予約制						
形成外科							
泌尿器科							
皮膚科			休診	休診		休診	
小児科	午前 午後	15:30～16:00	休診	休診	休診	15:30～16:00	午後診察は休診となる場合がありますのでお問い合わせください。
産婦人科	原則予約制						
眼科	原則予約制	休診		休診	★要問合せ	★要問合せ	木曜日、金曜日は変更になる場合があります。
耳鼻咽喉科			休診	休診	休診		
生活習慣病					休診	休診 (読影日)	
精神科	新患のみ予約制	14:00～	14:00～	14:00～	14:00～	14:00～	新患のみ予約制で診察

**あらかじめご了承お願いいたします**

- 都合により休診や受付時間を変更する場合があります。
- 手術や重症の方の治療のため予約時間が遅れる場合や外来診療を中止する場合があります。
- 予約外の方は原則として予約の方の診療終了後に診察開始となります。（急患はこの限りではありません。）

**外来診療を円滑にするためにご協力をお願いいたします**

- ※新患はかかりつけ医などの紹介状を持参してください。
- ※受診科がわからない方はなるべくかかりつけ医にご相談ください。
- ※受診方法や休診などの問い合わせは時間内をお願いいたします。（午前8時30分から午後5時）
- ※外来診療科への電話は午前中はなるべくご遠慮ください。（急用は承ります。）